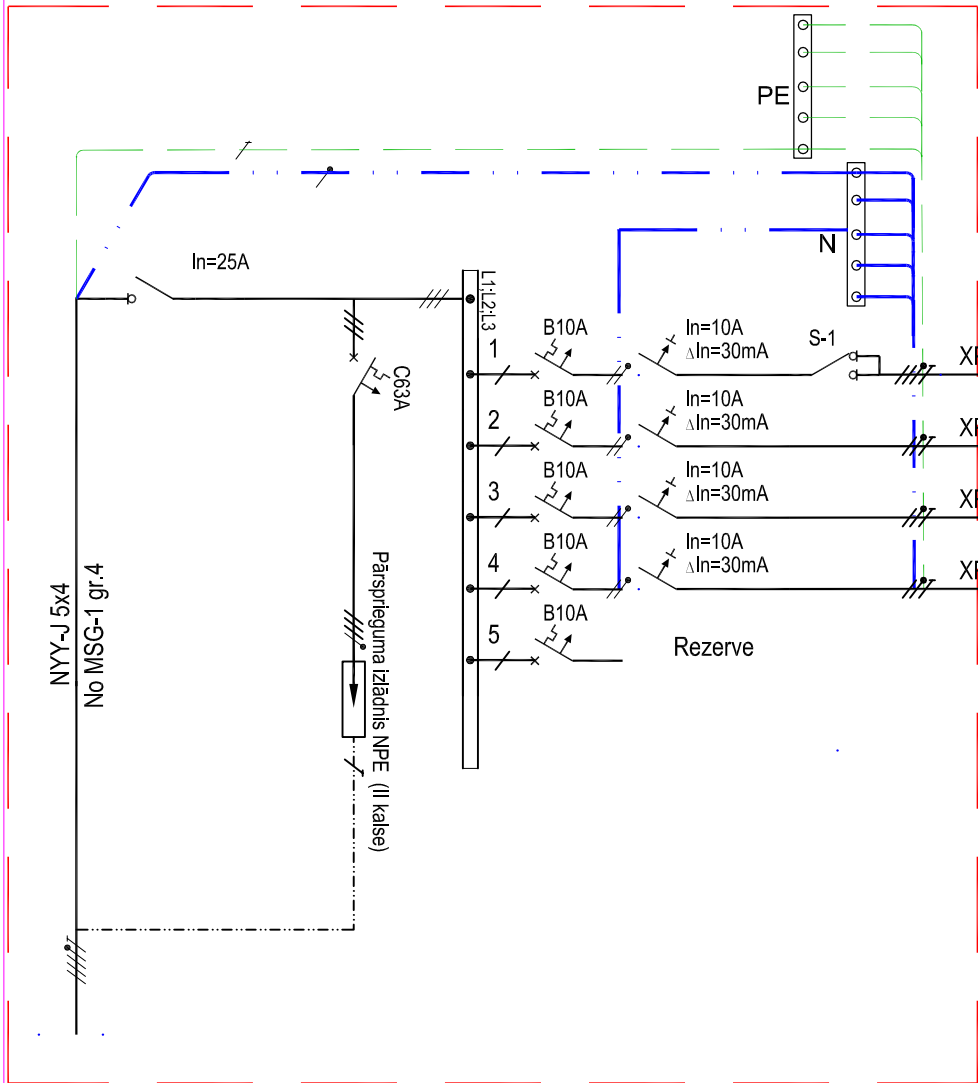


Apgaismes sadalne AS-1.1



Montāžas metode	Zemapmetuma
Rindu skaits	2
Moduļu skaits	24
Caurspīdīgs pārklājs/durvis	Nē
Korpusa materiāls	Plastmasa
Augstums	436 mm
Platums	361 mm
Dzīlums	99 mm
Iebūvēšanas dziļums	92 mm
DIN-slīde	Jā
Krāsa	Balts
RAL numurs	9010
Aizsardzības pakāpe (IP)	IP40

Pu=1.607kW
Pa=1.446kW
In=2.2A
Cos(φ)=0.95
K=0.9

XPJ-4x1.5	0.148kW	0.68A	EAD/EA3 1	Apgaisme: Vējtveris, gaitenis telpas nr. 101; 132
XPJ-3x1.5	0.111kW	0.51A	SH 2	Apgaisme: Servera telpa, apkopēja telpa telpas nr. 105; 106
XPJ-3x1.5	0.900kW	4.12A	SH 3	Apgaisme: Ugunsdzēsības sūkņu telpa, tehniskā telpa, elektrosadale telpas nr. 133; 134; 135
XPJ-3x1.5	0.448kW	2.05A	SH 4	Apgaisme: Elektrotransformatora telpa, siltuma mezgls telpas nr. 136; 137

- Piezīmes:
- Sadalne individuāli komplektējama atbilstošo LVS EN 61439-1:2012.
 - Kabeļa ievadi un izvadi no augšas.
 - Noplūdes automātslēdžu paredzēt kombinētus ar 30mA AC klasi.
 - Sadalni aprīkot ar slēdzeni.
 - Klātbūtnes sensoriem paredzēt manuālā režīma pārslēgu S.

Būvpr.daļas vad.	A. Mūzis	14.09.2018.	ADRESE:	Ventspils Augsto tehnoloģiju parkā.	
Inženieris	I. Grigs	14.09.2018.	OBJEKTS:	Ražošanas ēkas nr.6 būvniecība Ventspils Augsto tehnoloģiju parks.	
			PASŪTĪTĀJS:	Ventspils Brīvostas pārvalde.	
			RASĒJUMS:	Sadalnes AS-1.1 shēma	
 DTīka iela 44, RTīga, LV1004, 66662080, www.baltexgroup.lv			FAILS:	PASŪTĪJUMA NR.:	STADIJA:
				2016 - 03	BP
			MĒROGS:	LAPU SKAITS:	LAPA:
			b/m		EL-5.1